



www.hardyinside.com

LE PLAISIR EST inside



LE BAIN

NOUVELLE VAGUE - RCS NANTES B 339 786 493 - Photos : F. Fonteneau

LE PLAISIR EST inside





Jean-Luc Roux,
Designer Architecte d'intérieur.

"Les implantations hardy inside se caractérisent par leur ergonomie, leur style et leur couleur.

L'ergonomie : des espaces organisés avec la juxtaposition de modules fonctionnels alliant différents matériaux.

Le style : rigoureux, absolu et linéaire ; l'ensemble porté par la modernité et la rationalité. Une force qui va à l'essentiel avec élégance.

La couleur : touche finale qui donne la personnalité chaleureuse, tonique et fraîche ou apaisante."

Jean-Luc Roux, Interior Designer.

"The hardy inside designs are characterised by their ergonomics, their style and their colours.

The ergonomics: space organised with the juxtaposition of functional units combining different materials.

The style: rigorous, absolute and linear; the whole brought together by its modernity and rationality. A strength which goes directly to the essential with elegance.

The colour: the final touch which offers a warm, refreshing or soothing personality."

MODULES...

MODULE GALBÉ... 06/07

COMPACT SUR PIED... 08/11

COMPACT SIMPLE VASQUE... 13

LINÉAIRE... 14/15

COMPACT DOUBLE VASQUE... 16/17

COMPACT SIMPLE VASQUE... 19

DESTRUCTURÉ... 20/23

INTÉGRÉ... 24/25

DÉTAILS... 26

COLORIS... 27



VANITY MODULES...

CURVED MODULE... 06/07

FREE-STANDING AND COMPACT... 08/11

SINGLE COMPACT BASIN... 13

LINEAR MODULE... 14/15

DOUBLE COMPACT BASIN... 16/17

SINGLE COMPACT BASIN... 19

NON-STRUCTURED MODULE... 20/23

INTEGRATED MODULE... 24/25

DETAILS... 26

COLOURS... 27



BEAUTÉ...
BEAUTY...



RESSOURCE...
RELAXATION...



TONICITÉ...
REFRESHING...

Hier espace utilitaire, la salle de bains d'aujourd'hui est devenue une pièce maîtresse de la maison, étendant par là même ses fonctions. **Espace de détente** pour les uns, qui aiment se ressourcer en se plongeant dans un bain chaud et parfumé, **espace beauté** pour les autres, qui prennent le temps de prendre soin d'eux, **espace de remise en forme**, pour qui sait apprécier l'effet tonique d'une douche multi-jets...

Ces instants de vie sont autant de sources d'inspiration pour nos designers qui, en concevant ces meubles de salle de bains, auront toujours à cœur de penser au bien-être de chacun. Et toujours sous le signe de l'esthétisme : effets matières, élégance des formes, harmonie des couleurs... et de la fonctionnalité : rangements intelligents pour un maximum de praticité.

Pour répondre aux multiples attentes, nous avons créé 3 univers :

Beauté : douceur des formes, sobres et arrondies, multiples rangements pour le maquillage et les crèmes de soin, miroirs éclairés... tout un univers de volupté.

Ressource : à l'image des moments de détente très appréciés, nous avons privilégié des meubles horizontaux aux lignes épurées, synonymes de plaisir et de sérénité.

Tonicité : couleurs toniques et dynamiques, structures asymétriques pleinement assumées, armoires suspendues, podiums pour les pieds... effet vivifiant assuré.

*Once a simple utilitarian area, the bathroom has today become a major room of the house, and now extends beyond functional requirements. It is a **relaxing space** for those who like to recharge their batteries by plunging into a hot, scented bath, a **beauty space** for others who like to take time out to pamper themselves, and a **refreshing space** for those who love the tonic effects of a multi-jet shower.*

These little moments of life have become a source of inspiration to our designers who design bathroom furniture with the well-being of customers in mind.

Their creations are not only aesthetically pleasing, with beautiful materials, elegant shapes and harmonious blends of colour, but they are also practical, offering smart storage units to make your life easier.

We have created 3 different styles to cater for all the needs of customers:

Beauty: gentle, simple and curved shapes, multiple storage units for housing makeup and other beauty products, lighted mirrors - a beauty-oriented universe.

Relaxing: in an effort to reflect relaxing moments, we have chosen to feature horizontal furniture with pure lines - synonymous with pleasure and serenity.

Refreshing: tonic and dynamic colours, asymmetrical structures, wall-mounted presses, platforms for feet - refreshing sensations guaranteed.

BEAUTÉ...
BEAUTY...



Cet ensemble modulaire aux formes arrondies inscrit une douceur confirmée par les coloris. 2 portes s'ouvrent sur une coiffeuse et un grand miroir Marilyn. De nombreux tiroirs optimisent le rangement. Les 2 vasques en verre thermoformé laqué vert d'eau ajoutent une note décorative.

This modular ensemble with curved shapes blends in perfectly with the soft colours used. 2 doors open to reveal a dressing table and a large Marilyn mirror. There are many drawers, making storage easy. The 2 handbasins, made of lacquered sea green thermoformed glass, add a decorative touch to the ensemble.



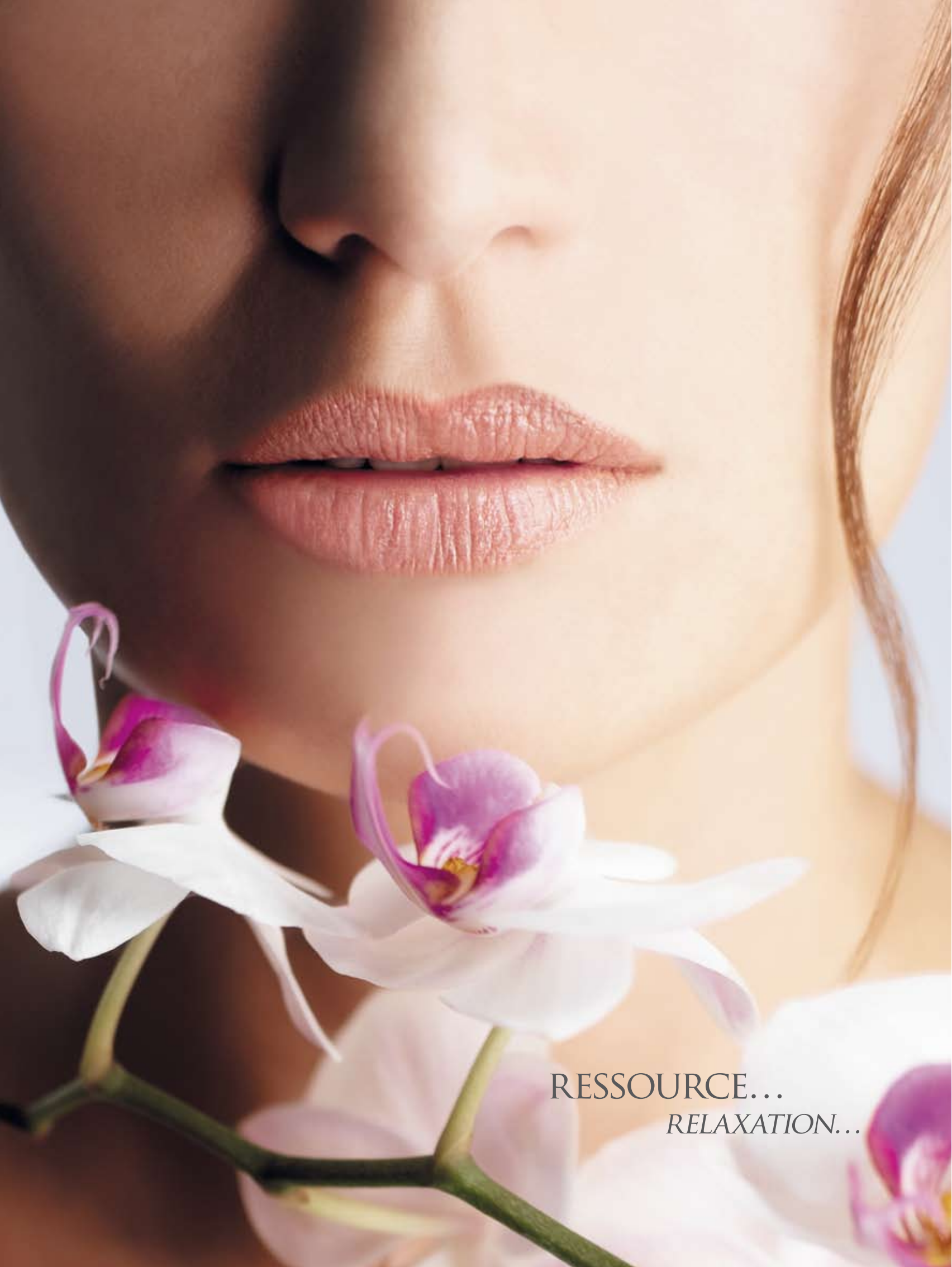
Alliance parfaite des matières et des couleurs, décor chêne fine line et laque brillante moutarde, pour une ambiance apaisante. Deux miroirs, agrémentés de diodes, libèrent une lumière blanche, forte en son centre, qui se diffuse en douceur latéralement.

The perfect combination of materials and colours. Fine-line oak and bright mustard lacquer blend to create a soothing atmosphere. Two mirrors, fitted with diodes, give off a white light which is bright in the centre but releases soft light on the side.



Aujourd'hui, la salle de bain se conçoit comme le prolongement naturel de la chambre à coucher. C'est pourquoi nos meubles dépassent le cadre de la fonctionnalité pour mieux s'intégrer dans un décor harmonisé. Le miroir se rabat et devient bureau, les tiroirs accueillent bijoux et accessoires de beauté.

Nowadays, the bathroom is designed as being a natural extension to the bedroom. Hence the furniture is designed with more in mind than just practicality, but with a view to blending in harmoniously with the décor. The mirror can be folded back into a desk, while the drawers are perfect for storing jewellery and beauty accessories.



RESSOURCE...
RELAXATION...



La vasque en céramique encastrée à l'intérieur du meuble apporte une note d'originalité. Si le miroir est grand, l'éclairage quant à lui se fait discret, pour mieux respecter les moments privilégiés de détente.

This ceramic handbasin built into the furniture unit lends a touch of originality to the ensemble. While the mirror is large, the lighting is quite subtle, so that relaxing moments can be enjoyed to the fullest.



Lignes tendues, formes minimalistes, ce meuble bain s'inscrit dans les courants contemporains. Miroirs alignés et vasque encastrée dans le plan de travail en verre sécurisé laqué viennent souligner l'horizontalité de l'espace.

With its sharp lines and minimalist shapes, this bathroom unit is the perfect example of contemporary-style furniture. Aligned mirrors and a glass washbasin built into the Securit lacquered unit bring out the horizontal lines of the design.



Des meubles suspendus pour une sensation de légèreté rehaussée par le coloris blanc.
À noter aux deux extrémités, les porte-serviettes, avec support en métal chromé, qui ajoutent à la fonctionnalité de l'ensemble.

*This ensemble features suspended units, creating a feeling of lightness which is further emphasised by the colour white.
Both ends feature towel rails with a metal chrome support, adding to the practicality of the ensemble.*



TONIQUE...
REFRESHING...



La poignée, fine barre en aluminium, participe discrètement à la fluidité des lignes du meuble. L'éclairage en finition alu, intégré harmonieusement au miroir, ajoute à l'intimité du lieu.

The handle, a fine aluminium bar, plays a subtle role in encouraging the free flow of the lines of the unit. The lights, with their aluminium finish and built into the mirror perfectly, add a touch of intimacy to the space.



Pratique, cet ensemble joue parfaitement la modularité pour mieux s'intégrer dans des espaces confinés. Très apprécié des enfants, le podium repose sur des piètements fins, participant ainsi à cette légèreté.

Practical and modular, this ensemble is the perfect solution for confined spaces. The platform rests on small supports, giving the impression of lightness. Children will love it!



Cet ensemble fonctionnel, armoire suspendue et meuble de rangement, autorise toutes les combinaisons pour recomposer votre espace au gré de vos envies. La couleur acidulée réveille le tout avec sa touche de fraîcheur.

This functional ensemble, with a free-standing press and storage unit, is perfectly suited to any number of combinations, so you can redesign your bathroom to your heart's delight. The tangy colour adds a fresh touch to the whole ensemble.



Toute en sobriété, cette structure monobloc s'encastre totalement dans vos murs pour une rénovation simplifiée de votre pièce. À noter, le système d'ouverture "push lash" des placards qui dispense des poignées, accentuant la pureté de la façade.

This simple, all-in-one structure is fitted to your wall and will provide your bathroom a fresh new look. The cupboards are handle-free, which emphasises the purity of the front of the unit.

DÉTAILS/DETAILS...

PORTE-SERVIETTES

Support en métal chromé sous le plan de toilette d'une épaisseur de 75 mm en chêne fine line teinté. Le traitement de surface est adapté à l'univers du bain, apportant une qualité de rendu.

TOWEL RAIL

A support in chromed metal located just under the wash surface, with a thickness of 75 millimetres in tinted fine line oak. The treatment of the surface is adapted to the universe of the bathroom and offers a finished quality.



GALBE & VASQUE

Sur le travail de galbe en façade, un décor chêne fine line avec prise de main intégrée et invisible. Vasque en verre thermoformé, proposée avec une laque en coloris vert d'eau.

CURVED MODULE AND HANDBASIN

On the curved doors, a fine line veneer featuring a handleless profile. The handbasin is made of thermoformed glass, lacquered in a sea green colour.

MIROIR MARILYN

De faible épaisseur (25 mm), ce miroir au design épuré dispose de diodes intégrées qui sont autant de points lumineux, aptes à recréer une ambiance "star". Cette innovation est de plus en phase avec les contraintes environnementales. Existe en plusieurs formats.

MARILYN MIRROR

Sleek and fine (25 mm), this mirror's pure design and built-in diodes provide beautiful lighting, making you feel like a star. This innovative piece also matches environmental requirements and is available in several different formats.



COIFFEUSE

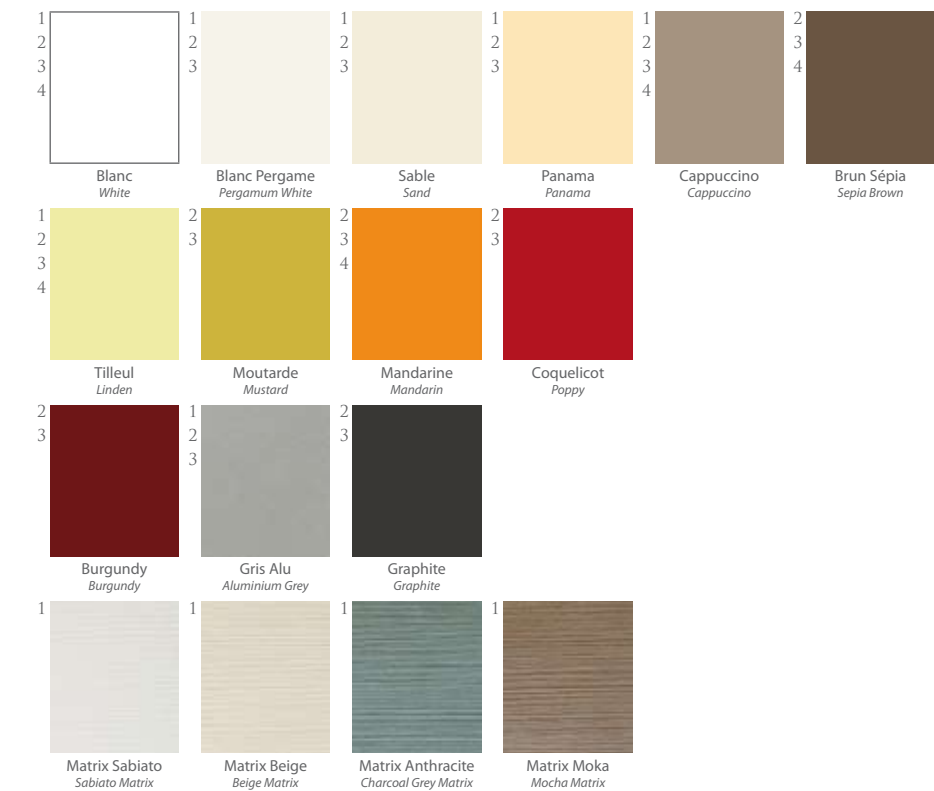
Pratique pour ranger pinceaux, parfums, crèmes de soin, bijoux... Une ligne qui allie astucieusement fonctionnalité, simplicité et douceur, sans oublier le soin apporté aux petits détails, jamais accessoires.

DRESSING TABLE

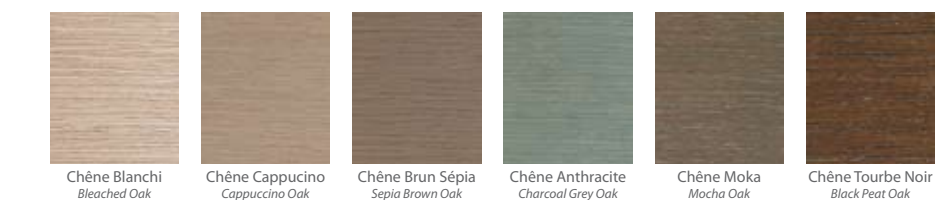
A handy solution for storing brushes, perfumes, creams, jewellery, and so on. Its line combines practicality, simplicity and gentleness, not to mention the small details which are never of minor importance.

COLORIS/COLOURS...

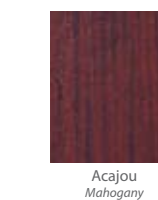
MÉLAMINÉS, STRATIFIÉS, LAQUES & VERRES LAQUÉS MELAMINE, LAMINATES, LACQUERS & LACQUERED GLASS



PLACAGE CHÊNE OAK VENEER



PLACAGE ACAJOU MAHOGANY VENEER



- 1 MÉLAMINÉS : 11 coloris disponibles.
- 2 STRATIFIÉS : 13 coloris disponibles.
- 3 LAQUES STRUCTURÉES/LAQUES BRILLANTES : 13 coloris disponibles.
- 4 VERRES LAQUÉS : 5 coloris disponibles.

- 1 MELAMINE: 11 colours available.
- 2 LAMINATES: 13 colours available.
- 3 STRUCTURED LACQUERS/HIGH GLOSS LACQUERS: 13 colours available.
- 4 LACQUERED GLASS: 5 colours available.